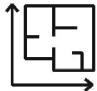

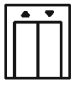
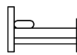




LA FABRIQUE

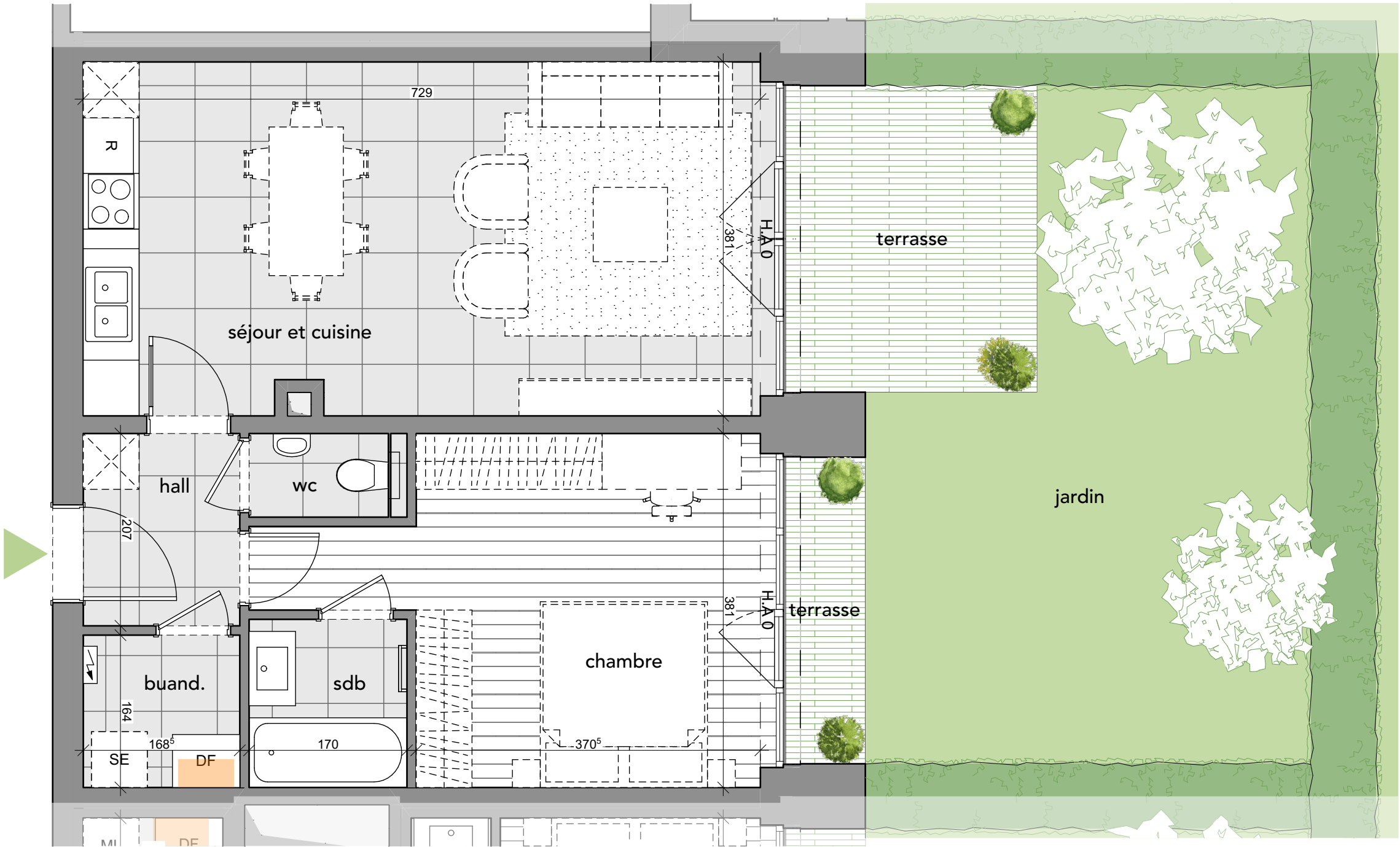
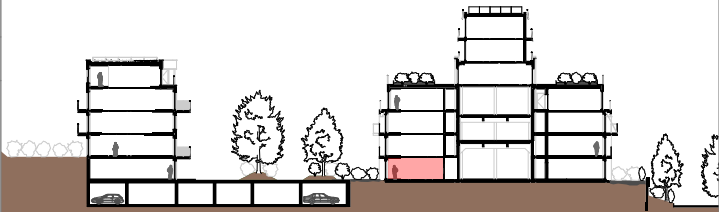
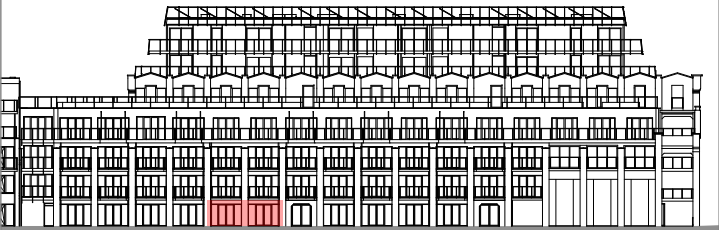
Rue Provinciale 60, 1301 Bierges

L'Alizé

Appartement 0.03

		
67,09 m ²	35,09+8,42+2,31 m ²	RDC
		
1	1	1

Situation



- 1- La surface indiquée correspond à la surface brute.
- 2- Mobilier et mesures représentés à titre indicatif hors finition.
- 3- Se référer au cahier des charges techniques de vente concernant l'agencement des cuisines et salles d'eau.
- 4- Des modifications mineures peuvent être apportées à ce plan en fonction des nécessités techniques rencontrées lors du chantier.
- 5- Document informatif et non contractuel.
- 6- H.A correspond à la hauteur d'allège donnée par rapport au sol fini / les collecteurs sont représentés en orange.

Date 16/05/2025

Signature